



ผู้หญิงยุคใหม่...ใส่ใจสุขภาพ

โปรแกรมตรวจมะเร็งปากมดลูก

ตรวจมะเร็งปากมดลูกทุกปี

ด้วยวิธี...Thin prep *ควบคู่กับตรวจหาไวรัส HPV*

Thin prep + HPV Virus ได้ผลแม่นยำกว่าวิธีเดิม...



วัคซีนป้องกันมะเร็งปากมดลูก HPV vaccine

ศูนย์สูติ-นรีเวชกรรม โรงพยาบาลลานนา

โทร : 052-134-777

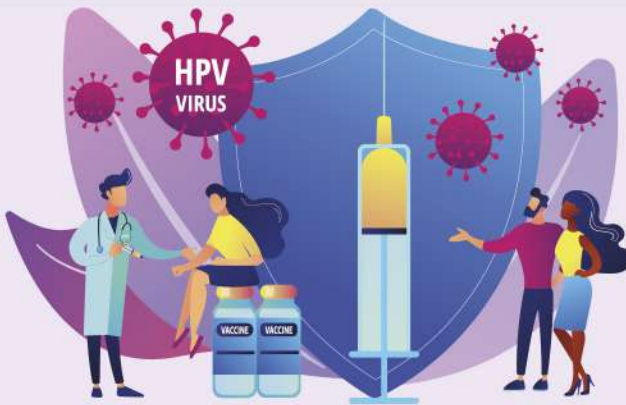
คันหำร่องรอยโรคให้พบตั้งแต่ก่อนจะเป็นมะเร็ง

## HPV ไวรัส (Human Papilloma Virus)

**ไวรัส HPV** เป็นเชื้อที่ก่อให้เกิดการติดเชื้อทางเพศสัมพันธ์ มักพบบริเวณอวัยวะสืบพันธุ์ภายนอกของสตรี บริเวณปากมดลูก ช่องคลอด และอวัยวะเพศ ปัจจุบันการ**ตรวจหาเชื้อไวรัส HPV ทำได้พร้อม ๆ กับการทำ Thin prep, Pap Test** โดยการเอาแปรงเล็ก ๆ เชี่ยวเก็บเอาเซลล์ออกมาแล้วส่งให้ห้องปฏิบัติการ เนื่องจากการค้นพบว่ามีการติดเชื้อ HPV ทำให้ช่วยจำแนกได้ว่ามีอัตราเสี่ยงสูงที่จะมีโอกาสเป็นมะเร็งได้มากหรือน้อย

### โปรแกรมตรวจมะเร็งปากมดลูก

- |   |  |           |
|---|--|-----------|
| 1 | ตรวจมะเร็งปากมดลูก (Pap Smear)             | 800 บาท   |
| 2 | ตรวจมะเร็งปากมดลูก (Liquid Prep)           | 1,200 บาท |
| 3 | ตรวจมะเร็งปากมดลูก (Liquid Prep + HPV DNA) | 2,400 บาท |
| 4 | ตรวจมะเร็งปากมดลูก (Thin Prep)             | 1,600 บาท |
| 5 | ตรวจมะเร็งปากมดลูก (Thin Prep + HPV DNA)   | 2,600 บาท |



\*\* ข้อมูลราคา ณ วันที่ 31 เมษายน 2566

## แม่เรিংปากมดลูก ป้องกันได้โดยการฉีดวัคซีน **เอชพีวี**

วัคซีนจะมีประสิทธิภาพสูงสุดในผู้ที่ไม่เคยติดเชื้อ HPV ที่มีในวัคซีนมาก่อน ดังนั้นจึงควรฉีดวัคซีนก่อนการมีเพศสัมพันธ์ ตามคำแนะนำของ CDC (Centers for Disease Control and Prevention)

- ควรฉีดในเด็กหญิงและชายอายุ **11 - 12** ปี ฉีด 2 เข็มห่างกัน 6 - 12 เดือน
- ถ้ายังไม่ได้รับการฉีดในอายุดังกล่าวสามารถฉีดได้จนถึงอายุ **26** ปีทั้งในเพศหญิง ชาย กลุ่มรักร่วมเพศ
- จากการศึกษาในปัจจุบัน ในสตรีที่อายุ **26 - 45** ปี หรือเคยมีเพศสัมพันธ์มาก่อน ก็สามารถรับการฉีดวัคซีนได้แต่ประสิทธิภาพอาจน้อยกว่าการฉีดในอายุน้อย
- การฉีดวัคซีน เอชพีวี จะต้องทำการฉีดทั้งหมด จำนวน **3** เข็ม โดยฉีดเข็มที่สองต้องห่างจากการฉีดเข็มแรก **2** เดือน และฉีดเข็มที่สามต้องห่างจากเข็มที่สอง **4** เดือน



# ทำไม...?

## จึงต้องตรวจมะเร็งปากมดลูก (Cervical Cancer Screening)

การตรวจมะเร็งปากมดลูกอย่างสม่ำเสมอ จะช่วยลดอัตราการเกิดมะเร็งที่ปากมดลูก เซลล์ปากมดลูกของคุณอาจจะกลายเป็นเซลล์มะเร็งได้ โดยที่คุณไม่ทราบหรือไม่มีอาการเจ็บป่วยแต่อย่างใด

หากไม่รับการตรวจและทำการรักษาเสียแต่เนิ่นๆ เซลล์นั้นก็จะกลายเป็นเซลล์มะเร็งที่รุนแรงและลุกลามไปที่อื่น ซึ่งยากต่อการรักษา

### การตรวจภายใน

### ต้องเตรียมตัวอย่างไร....?

- ก่อนไปตรวจควรทำความสะอาดภายนอกโดยใช้สบู่ธรรมดา
- ไม่ควรใส่ผ้าหอมหรือน้ำยาปรับกลิ่น
- ควรสวมกระโปรงหรือกางเกงหลวมๆ ที่สามารถถอดออกได้ง่าย
- ไม่ควรเล่นกีฬา หรือ Shopping ก่อนมาตรวจภายใน
- ควรงดการมีเพศสัมพันธ์ก่อนการตรวจ
- ไม่ควรสวน หรือ ล้างภายในช่องคลอด
- ไม่ควรเหน็บยา
- ไม่ควรตรวจภายใน ช่วงที่มีประจำเดือน

### ตารางนัดตรวจแพทย์

ศูนย์  สุตันริเวชกรรม  
โรงพยาบาลลานนา เชียงใหม่



# ใคร...?

## ควรได้รับการตรวจหามะเร็งปากมดลูก

- สตรีที่เคยมีเพศสัมพันธ์มาแล้ว ไม่ว่าจะอายุเท่าไรก็ตาม ควรมาตรวจอย่างน้อยปีละ 1 ครั้ง เพื่อตรวจหามะเร็งปากมดลูกหรือความผิดปกติที่อาจเกิดขึ้นได้
- สตรีที่มีความผิดปกติเกิดขึ้นบริเวณอวัยวะสืบพันธุ์ เช่น มีกลิ่นเหม็น แสบคันช่องคลอด ถ่ายปัสสาวะแสบ คัน หรือมีเลือดออกทางช่องคลอดผิดปกติ เช่น มีเลือดไหลกะปริบกะปรอย ประจำเดือนออกมาเยอะผิดปกติ
- มีก้อนเลือดออกมามาก หรือประจำเดือนมาน้อยผิดปกติ มีการขาดประจำเดือนโดยไม่ทราบสาเหตุ หรือปวดท้องมากเวลามีประจำเดือน
- ควรพบแพทย์เพื่อทำการตรวจวินิจฉัยว่ามีความผิดปกติหรือไม่

## วิธีการป้องกัน มะเร็งปากมดลูก

1. หลีกเลี่ยงปัจจัยเสี่ยง ซึ่งได้แก่ การสูบบุหรี่ การมีคู่นอนหลายคน การมีเพศสัมพันธ์ตั้งแต่อายุน้อย
2. ฉีดวัคซีนป้องกันการติดเชื้อไวรัส HPV เป็นวัคซีนที่รวม HPV 9 ชนิด ได้แก่ สายพันธุ์ 6, 11, 16, 18, 31, 33, 45, 52 และ 58  
วัคซีนสามารถป้องกันการติดเชื้อ HPV 6, 11 ซึ่งเป็นสาเหตุหนึ่งของหูดหงอนไก่ที่อวัยวะเพศ  
วัคซีนสามารถป้องกันการติดเชื้อ HPV 16, 18 ซึ่งเป็นสาเหตุหนึ่งของมะเร็งปากมดลูก ที่เป็นสาเหตุถึงร้อยละประมาณ 70 เปอร์เซ็นต์ ของมะเร็งปากมดลูก
3. ควรตรวจคัดกรองมะเร็งปากมดลูกปีละครั้ง ในผู้หญิงที่อยู่ในวัยเจริญพันธุ์
4. ตรวจหาเชื้อไวรัส HPV DNA ร่วมกับการตรวจ Thin prep หรือ Pap Test ทุกครั้ง

ตรวจแบบไหนเหมาะกับเรา...

วิธีการตรวจคัดกรองมะเร็งปากมดลูก

### 1. แป็บสเมียร์ (Conventional Pap Smear)

เป็นวิธีการตรวจคัดกรองเบื้องต้นแบบดั้งเดิม ราคาประหยัดการทำแป็บสเมียร์ด้วยวิธีนี้ พบว่าอาจมีเซลล์และเนื้อเยื่ออื่น ๆ ปนอยู่บนสไลด์มาก อาจบดบังเซลล์มะเร็งได้

### 2. ลิกวิดเพร็พ และตินเพร็พ (Liquid Prep & Thin Prep)

เป็นวิธีการตรวจ แบบจุ่มลงขวดน้ำยา จะช่วยในการขจัดเซลล์ หรือเนื้อเยื่ออื่น ๆ ที่ไม่ใช่เซลล์มะเร็งออกไปก่อน ช่วยให้สามารถค้นหาเซลล์มะเร็งได้ดีขึ้นกว่าวิธีดั้งเดิม

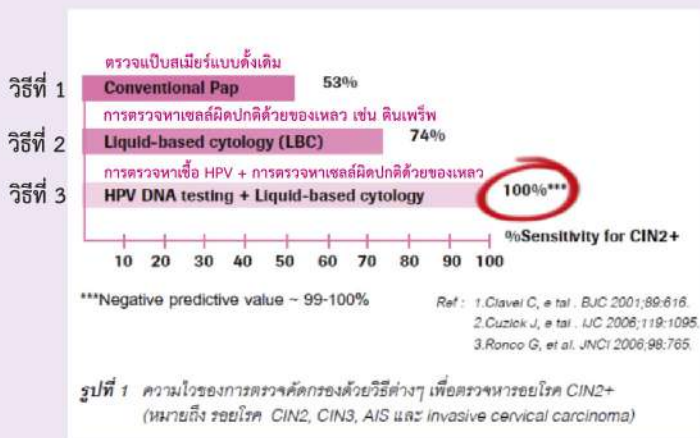
### 3. เอชพีวี พีซีอาร์ (HPV DNA PCR)

เป็นการใช้เทคนิคในการตรวจหาเชื้อไวรัส เอช พี วี สายพันธุ์ที่มีความเสี่ยงสูงต่อการเกิดมะเร็งปากมดลูก จึงเป็นเทคนิคที่มีความไวมาก สามารถตรวจพบได้ตั้งแต่เมื่อมีการติดเชื้อ ก่อนกลายเป็นมะเร็งปากมดลูก

การตรวจคัดกรองมะเร็งปากมดลูกด้วยเทคนิค ลิกวิด เบส หรือ ตินเพร็พ ควรตรวจหา เอชพีวี พีซีอาร์ ร่วมด้วยทุกครั้ง จะทำให้การตรวจหามะเร็งปากมดลูกมีความแม่นยำมากขึ้นถึง **95-99%**

กราฟแสดงความไวของการตรวจ

คัดกรองมะเร็งปากมดลูก



## ตินเพิร์ว (Thin prep) คืออะไร



มาตรฐานใหม่ของวิธีการตรวจมะเร็งปากมดลูก จากข้อมูลการศึกษาวิจัยของสถาบันทั่วโลกพบว่า การตรวจหาเซลล์มะเร็งปากมดลูกโดยวิธี “**ตินเพิร์พ**” นั้นให้ผลละเอียดกว่าการตรวจแบบเก่า

## ตินเพิร์ว (Thin prep) แตกต่างจาก...

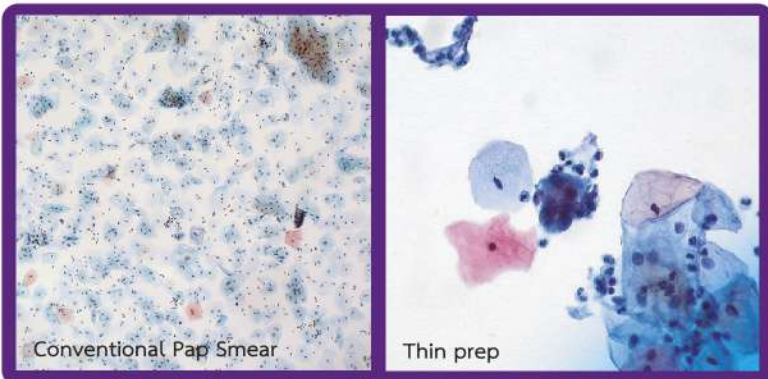
วิธี แปปสเมียร์ แบบเก่าอย่างไร...?

การตรวจด้วยวิธีตินเพิร์พจะใช้อุปกรณ์เฉพาะ เก็บตัวอย่างป้ายเยื่อผิวจากบริเวณปากมดลูกเช่นเดิม แต่นำเซลล์ตัวอย่างที่เก็บมาได้ทั้งหมด ใส่ลงในขวดน้ำยาเพื่อรักษาเซลล์ ซึ่งจะช่วยให้ได้เซลล์ตัวอย่างที่ครบถ้วนมากขึ้น แล้วนำเข้าเครื่องอัตโนมัติ สำหรับการเตรียมเซลล์บนสไลด์แก้ว จะมีการกำจัดสิ่งปนเปื้อนของมูกเซลล์เม็ดเลือดเพื่อลดการซ้อนทับกันของเซลล์ที่หนาแน่นเกินไป ทำให้เพิ่มโอกาสในการตรวจพบความผิดปกติที่มีอยู่ได้ดียิ่งขึ้น

## ภาพเปรียบเทียบความแตกต่าง

ของการตรวจทั้ง 2 วิธี

ภาพเซลล์บนสไลด์ที่ได้จากการทำแบบเก่า (Conventional Pap Smear) มีมูกเลือดทำให้การอ่านผลยาก และผิดพลาดง่าย ส่วนภาพที่ได้จากการใช้ตินเพิร์พ (Thin prep) อ่านผลง่ายกว่า



Conventional Pap Smear

Thin prep



ศูนย์  สูติรีเวชกรรม  
โรงพยาบาลลานนา เชียงใหม่



## โรงพยาบาลลานนา



1 ถนนสุขเกษม ตำบลป่าตัน  
อำเภอเมือง จังหวัดเชียงใหม่



โทรศัพท์ : 052-134-777

โทรสาร : 052-134-789

[www.lanna-hospital.com](http://www.lanna-hospital.com)



E-mail : [lanna@lanna-hospital.com](mailto:lanna@lanna-hospital.com)

Facebook : [www.facebook.com/lannahospital](http://www.facebook.com/lannahospital)



[lannahospital](https://www.facebook.com/lannahospital)